

# 产 品 规 格 书

产品名称: RDR200 工业级 4G 路由器

文件编号: 2021-5-25

版本编号: V1.0.1



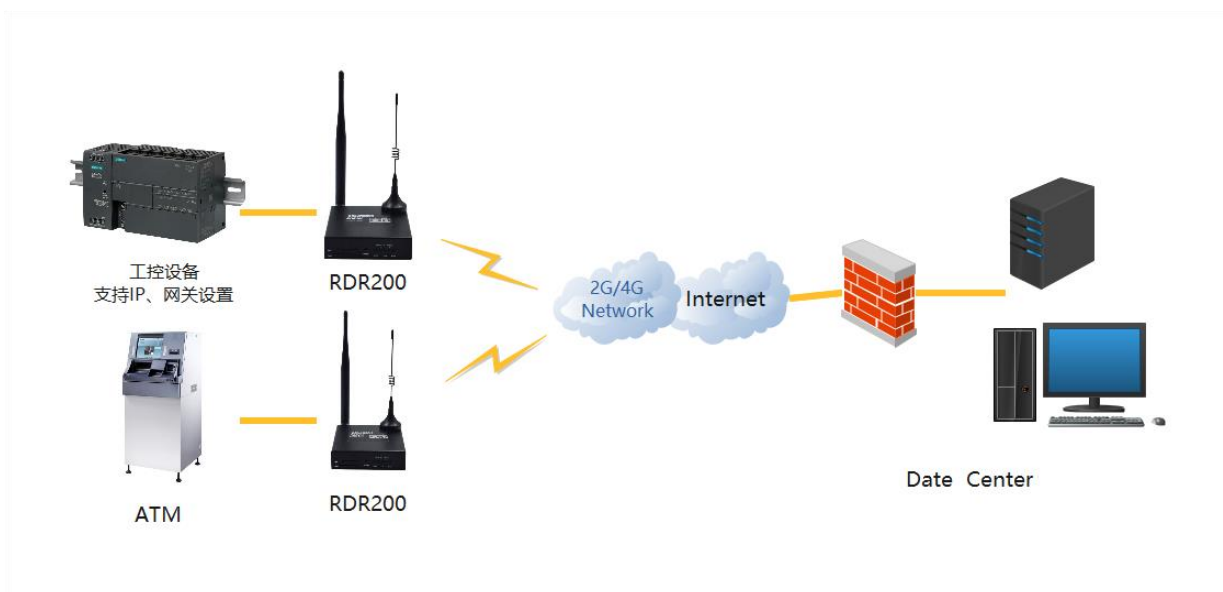
## RDR200 工业级 4G 路由器



RDR200 无线通信路由器是一种物联网无线通信路由器，利用公用GPRS/CDMA/WCDMA/EVDO/LTE 网络为用户提供无线长距离大数据传输功能。

该产品采用高性能的工业级 32 位通信处理器和工业级无线模块,以嵌入式实时操作系统为软件支撑平台,同时提供 1 个 RS232 (或 RS485)、1 个以太网 LAN, 1 个以太网 WAN 以及 1 个 WIFI 接口,可同时连接串口设备、以太网设备和 WIFI 设备,实现数据透明传输和路由功能。该产品已广泛应用于物联网产业链

中的 M2M 行业,如自助终端、智能电网、智能交通、智能家居、金融、移动 POS 终端、供应链自动化、工业自动化、智能建筑、消防、公共安全、环境保护、气象、数字化医疗、遥感勘测、军事、空间探索、农业、林业、水务、煤矿、石化等领域。



## 功能特点

### ● 工业级应用设计

- ◆ 采用高性能工业级无线模块
- ◆ 采用高性能工业级 32 位通信处理器
- ◆ 采用金属外壳，保护等级 IP30。金属外壳和系统安全隔离，特别适合于工控现场的应用
- ◆ 宽电源输入 (DC 5~36V)

### ● 稳定可靠

- ◆ 采用完备的防掉线机制，保证数据终端永远在线
- ◆ 以太网接口内置 1.5KV 电磁隔离保护
- ◆ RS232/RS485 接口内置 15KV ESD 保护
- ◆ SIM/UIM 卡接口内置 15KV ESD 保护
- ◆ 电源接口内置反相保护和过压保护
- ◆ 天线接口防雷保护 (可选)

### ● 标准易用

- ◆ 提供标准 RS232 (或 RS485)、以太网和 WIFI 接口，可直接连接串口设备、以太网设备和 WIFI 设备
- ◆ 提供标准有线 WAN 口 (支持标准 PPPOE 协议)，可直接连接 ADSL 设备
- ◆ 智能型数据终端，上电即可进入数据传输状态
- ◆ 提供功能强大的中心管理软件，方便设备管理 (可选)
- ◆ 使用方便，灵活，多种工作模式选择
- ◆ 方便的系统配置和维护接口 (包括本地和远端 WEB 方式或 CLI 方式)



## ● 功能强大

- ◆ 支持主卡与备卡双链路智能切换功能
- ◆ 支持多种 WAN 连接方式, 包括静态 IP, DHCP, PPPOE, 2.5G/3G/4G
- ◆ 支持 LTE 和有线 WAN 双链路智能切换备份功能 (可选)
- ◆ 支持 VPN client (PPTP, L2TP, IPSEC, OPENVPN, GRE) (注: 仅 VPN 版支持)
- ◆ 支持远程管理, SYSLOG, SNMP, TELNET, SSHD, HTTPS 等功能
- ◆ 支持本地和远程在线升级, 导入导出配置文件
- ◆ 支持 NTP
- ◆ 支持国内外多种 DDNS
- ◆ 支持 MAC 地址克隆, PPPoE 服务器
- ◆ WIFI 支持 802.11b/g/n,支持 WIFI AP、AP Client, 中继器, 中继桥接等多种工作模式 (可选)
- ◆ WIFI 支持 WEP, WPA, WPA2 等多种加密方式, MAC 地址过滤等功能
- ◆ 支持多种上下线触发模式, 包括短信、电话振铃、串口数据、网络数据触发上下线模式
- ◆ 支持 APN/VPDN
- ◆ 支持多路 DHCP server 及 DHCP client, DHCP 捆绑 MAC 地址, DDNS, 防火墙, NAT, DMZ 主机, QoS, 流量统计,实时显示数据传输速率等功能
- ◆ 支持 TCP/IP, UDP, FTP (可选), HTTP 等多种网络协议
- ◆ 支持 SPI 防火墙, VPN 穿越, 访问控制, URL 过滤, 等功能



## 规格参数

## ● 无线参数

项 目	内 容
<b>RDR200-FL FDD-LTE WIFI Industrial Router</b>	
标准及频段	支持 FDD-LTE 2600/2100/1800/900/800MHz, 可选 700/1700/2100MHz 支持 TD-LTE 2600/1900/2300/2500MHz (Band 38/39/40/41), 可选 800/1400/1800MHz 支持 TD-SCDMA 2010/1900MHz (A/F 频段 Band 34/39) 支持 DC-HSPA+/HSPA+/HSDPA/HSUPA/UMTS 850/900/2100MHz 三频, 可选 800/850/1900/2100MHz 四频 支持 EDGE/GPRS/GSM 850/900/1800/1900MHz 四频 支持 GPRS CLASS 10 支持 EDGE CLASS 12
理论带宽	FDD-LTE: 下行速率 150Mbps, 上行速率 50Mbps TD-LTE: 下行速率 130Mbps, 上行速率 35Mbps TD-HSPA+: 下行速率 4.2Mbps, 上行速率 2.2Mbps DC-HSPA+: 下行速率 42Mbps, 上行速率 5.76 Mbps HSPA+: 下行速率 21Mbps, 上行速率 5.76 Mbps HSDPA: 下行速率 7.2Mbps, HSUPA: 上行速率 5.76Mbps UMTS: 384Kbps
发射功率	<23dBm
接收灵敏度	<-97dBm
<b>RDR200-L LTE WIFI Industrial Router</b>	
标准及频段	支持全网: FDD-LTE、TD-LTE、EVDO、WCDMA、TD-SCDMA、CDMA1X、GPRS/EDGE
理论带宽	FDD-LTE: 下行速率 150Mbps, 上行速率 50Mbps TD-LTE: 下行速率 130Mbps, 上行速率 35Mbps DC-HSPA+: 下行速率 42Mbps, 上行速率 5.76 Mbps TD-HSPA+: 下行速率 4.2Mbps, 上行速率 2.2Mbps EVDO Rev. A: 下行速率 3.1Mbps, 上行速率 1.8Mbps
发射功率	<23dBm
接收灵敏度	<-97dBm

## ● WIFI 无线参数

项 目	内 容
标准及频段	支持 IEEE802.11b/g/n 标准
理论带宽	IEEE802.11b/g: 最高速率达 54Mbps IEEE802.11n: 最高速率达 144Mbps 可选 20MHz/40MHz 带宽
安全加密	支持 WEP、WPA、WPA2 等多种加密方式, 可选 WPS 功能
发射功率	15±2dBm
接收灵敏度	<-72dBm@54Mbps

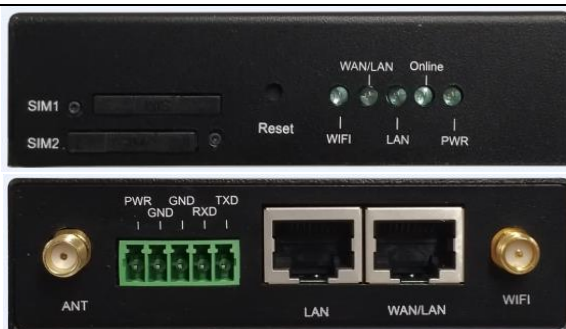


## ● 硬件系统

项 目	内 容
CPU	工业级 32 位通信处理器
FLASH	16MB
DDR2	128MB

## ● 接口类型

项 目	内 容
WAN 接口	1 个 10/100M 以太网口 (RJ45 插座), 自适应 MDI/MDIX, 内置 1.5KV 电磁隔离保护
LAN 接口	1 个 10/100M 以太网口 (RJ45 插座), 自适应 MDI/MDIX, 内置 1.5KV 电磁隔离保护
串口	1 个 RS232 串口 (或 RS485), 内置 15KV ESD 保护, 串口参数如下: 数据位: 5、6、7、8 位 停止位: 1、1.5 (可选)、2 位 校验: 无校验、偶校验、奇校验、SPACE (可选) 及 MARK (可选) 校验 串口速率: 2400~115200bits/s
指示灯	具有 “PWR”、“Online”、“LAN”、“WAN/LAN”、“WIFI” 等指示灯
天线接口	蜂窝: 1 个标准 SMA 阴头天线接口, 特性阻抗 50 欧 WIFI: 1 个标准 SMA 阳头天线接口, 特性阻抗 50 欧
SIM/UIM 卡接口	标准的抽屉式用户卡接口, 支持 1.8V/3V SIM/UIM 卡, 内置 15KV ESD 保护, 兼容双卡设计
电源接口	标准 3.5mm 端子接口, 内置电源反相保护和过压保护
Reset 复位按钮	通过此按钮, 可将 Router 的参数配置恢复为出厂值



**注: 不同型号配件和接口可能存在差异, 具体以实物为准。**

## ● 供电

项 目	内 容
标准电源	DC 12V/1A
供电范围	DC 5~36V



### ● 功耗

工作状态	功 耗
待机	95~135mA@12VDC
通信	165~220mA@12VDC

### ● 物理特性

项 目	内 容
外壳	金属外壳, 保护等级 IP30
外形尺寸	93x89x24mm (不包括天线和安装件)
重量	250g

### ● 其它参数

项 目	内 容
工作温度	-35~+75℃
储存温度	-40~+85℃
相对湿度	95% (无凝结)

### ● 订购信息

产品型号	描述	WAN 接口	LAN 接口	蜂窝天线	WIFI 天线	SIM/UIM
RDR200-FL	FDD/TDD-LTE WIFI Industrial Router	1	1	1	1	1
RDR200-L	LTE WIFI Industrial Router	1	1	1	1	1
RDR200-FL-SIM2	FDD/TDD-LTE WIFI Industrial Router	1	1	1	1	2
RDR200-L-SIM2	LTE WIFI Industrial Router	1	1	1	1	2

